

# SDEG 16

**COMPTE ADMINISTRATIF 2023**

**Budget principal**

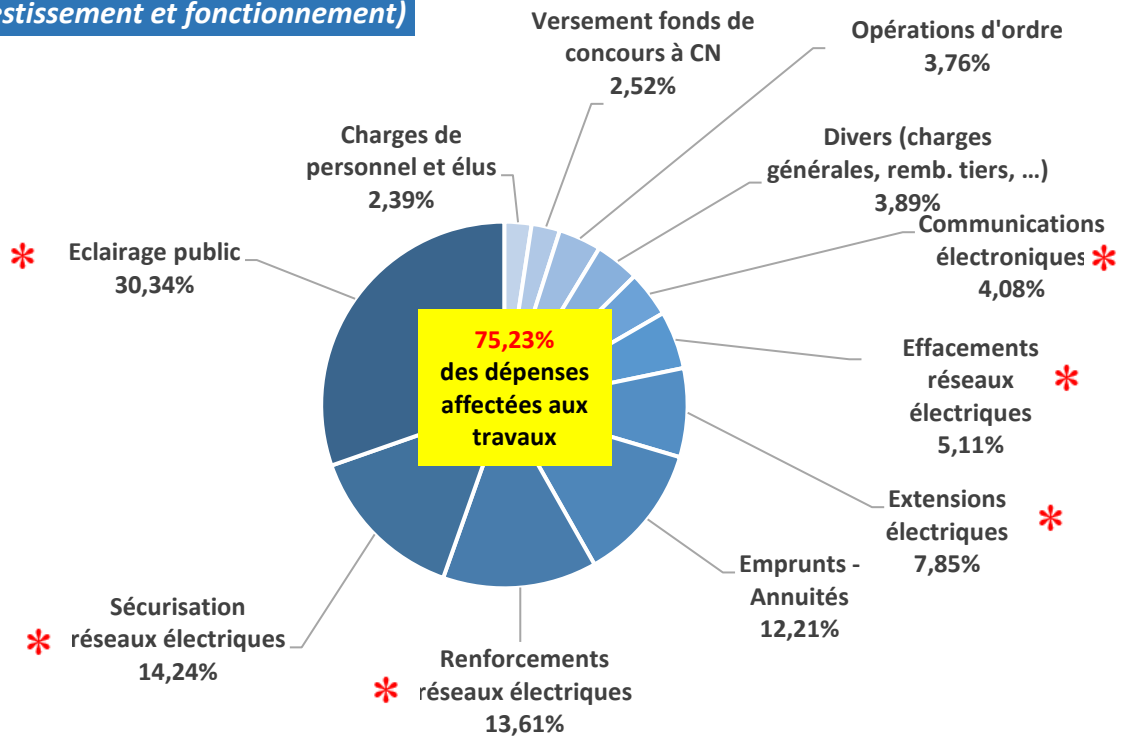
**SYNTHESE DES COMPTES**

**Excédent total de clôture : 3 934 056,59 €**

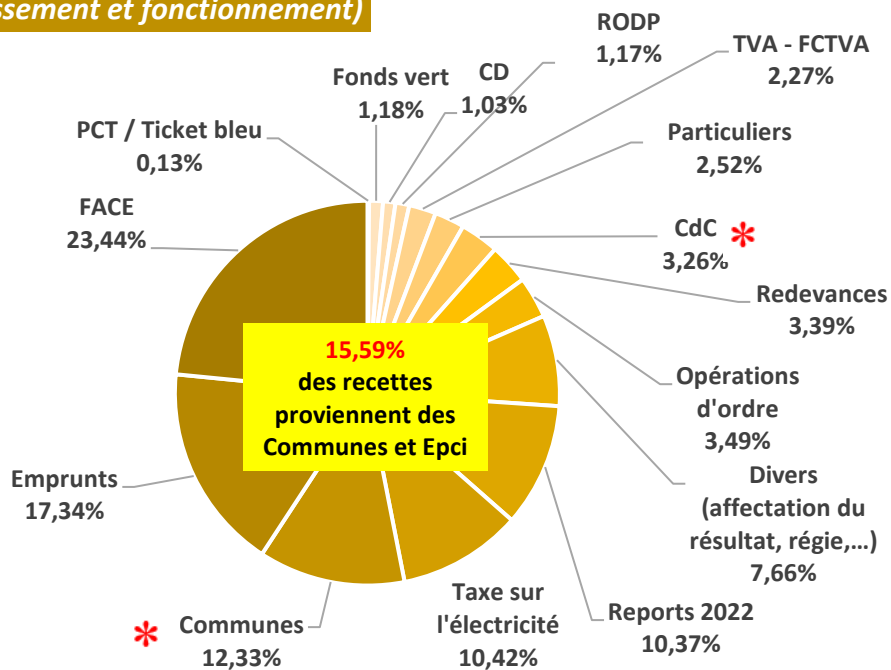


**SDEG 16**

**Les dépenses du SDEG 16**  
**50 846 497,41 €**  
*(Investissement et fonctionnement)*

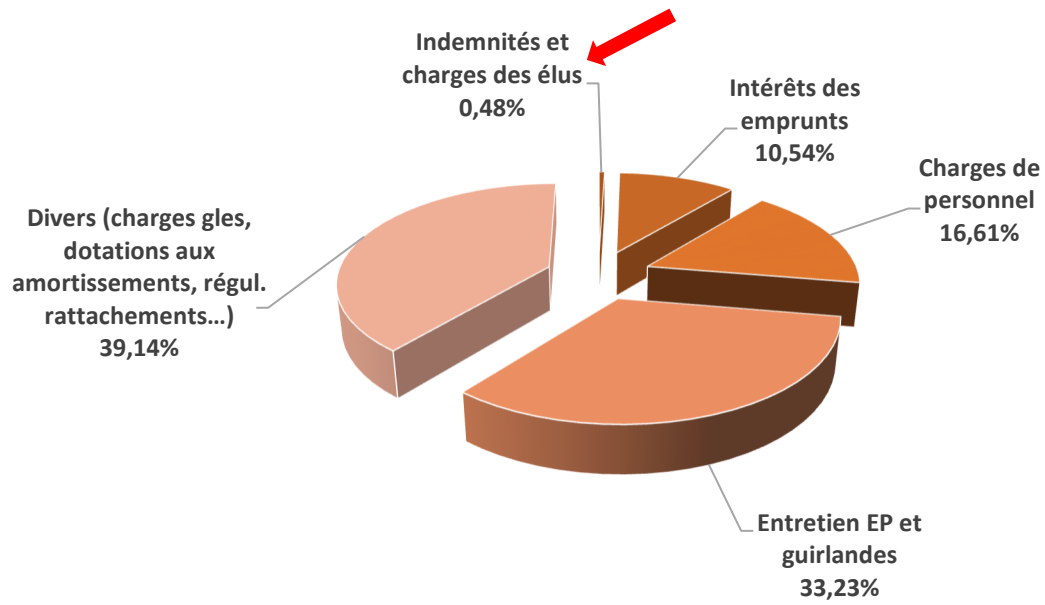


**Les recettes du SDEG 16**  
**54 780 554,00 €**  
*(Investissement et fonctionnement)*

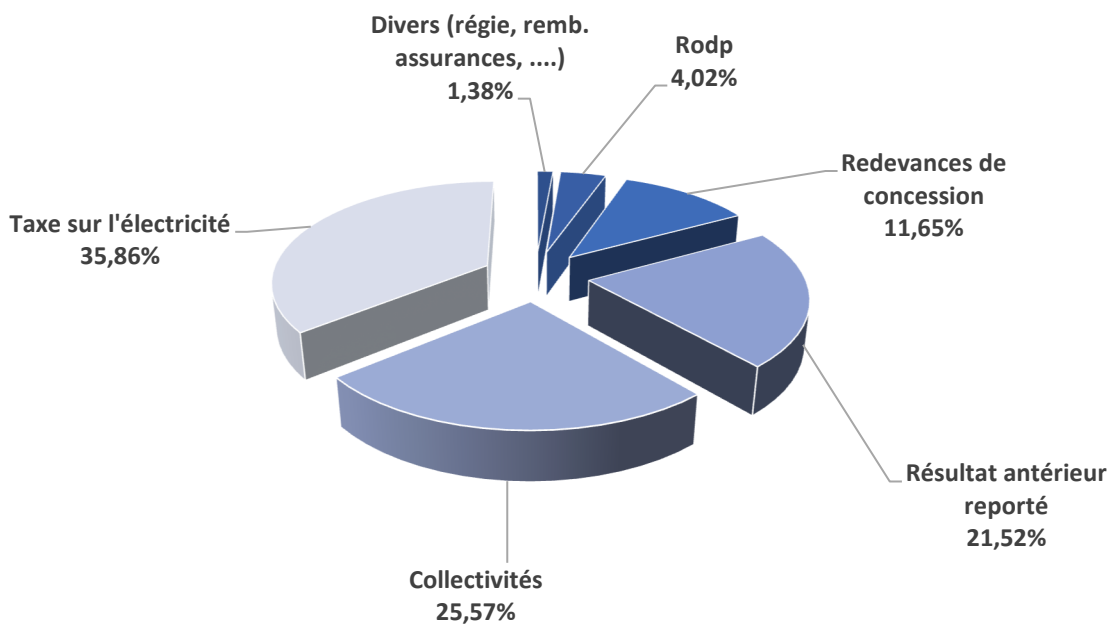


**Capacité de désendettement 2023 : 5,57 ans**

**Fonctionnement - Dépenses**  
**7 104 169,35 €**

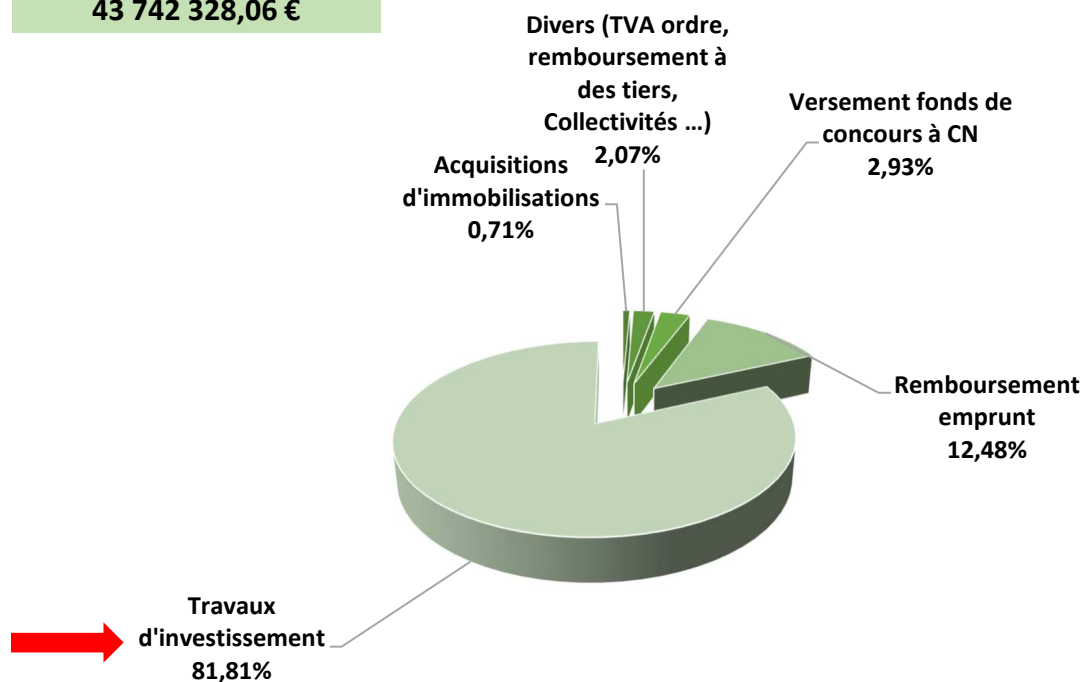


**Fonctionnement - Recettes**  
**15 927 504,83 €**



## Investissement - Dépenses

43 742 328,06 €



## Investissement - Recettes

38 853 049,17 €

